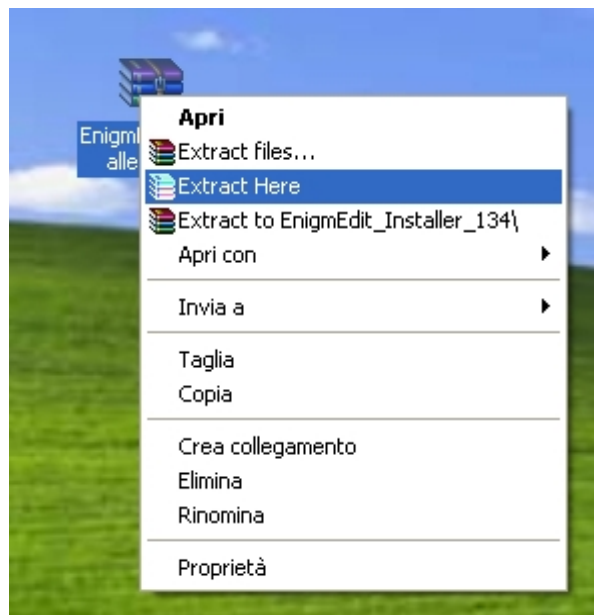


GUIDA EnigmEdit v1.3.4

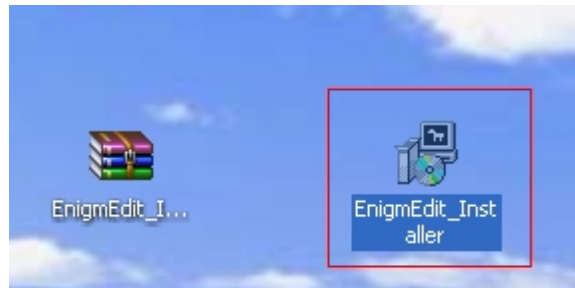
-Scaricate il programma EnigmEdit v 1.3.4



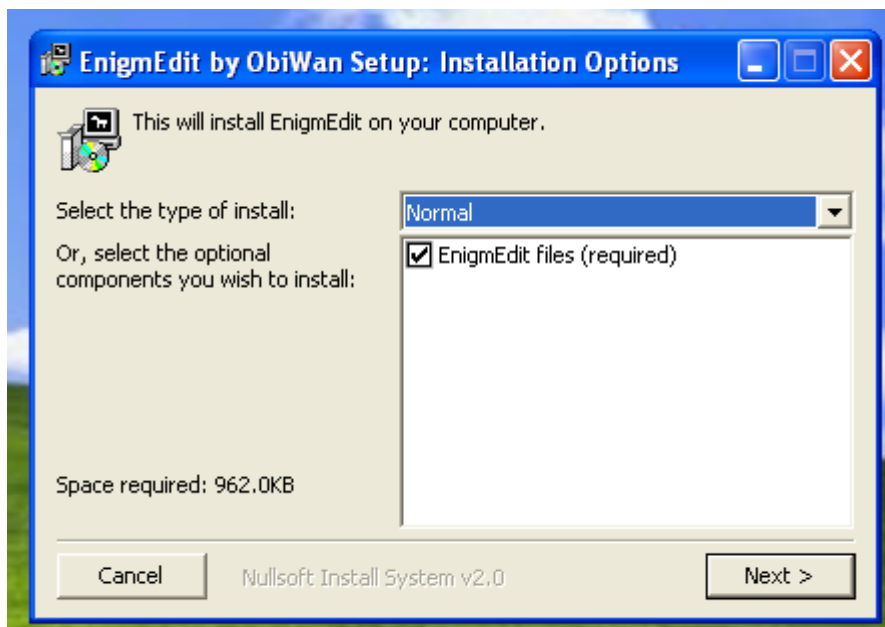
-Estraete l'archivio .zip



Vi ritroverete il seguente file .exe



-Doppio click sul file EnigmEdit_Installer, vi comparirà la seguente finestra. Premete “Next >”

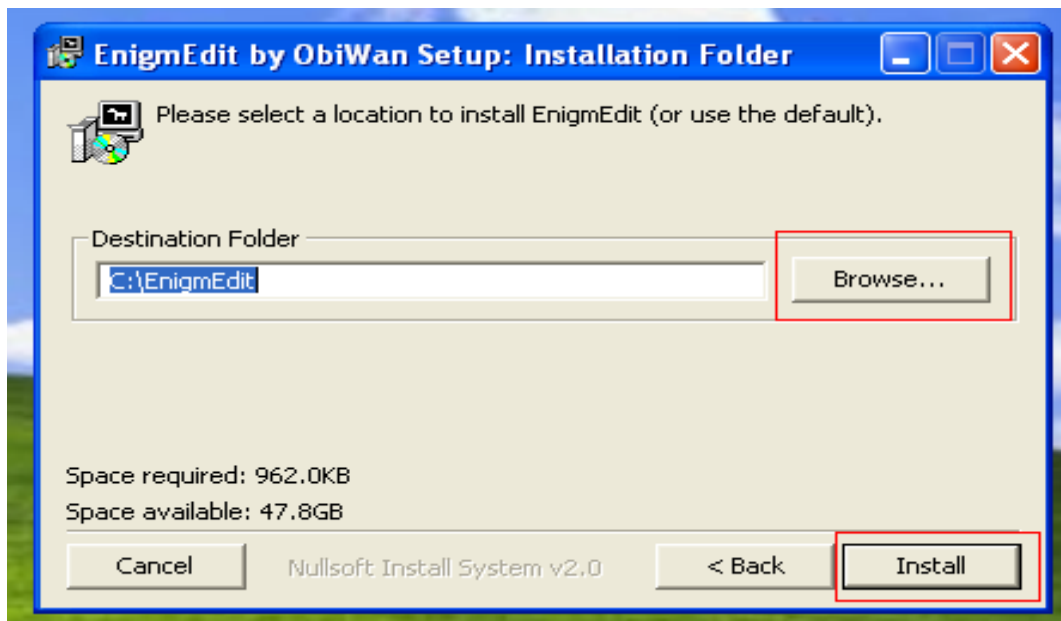


-”Browse...” per selezionare la destinazione dell’installazione, in questo caso lasciamo l’impostazione di Default.

”<Back” per tornare indietro.

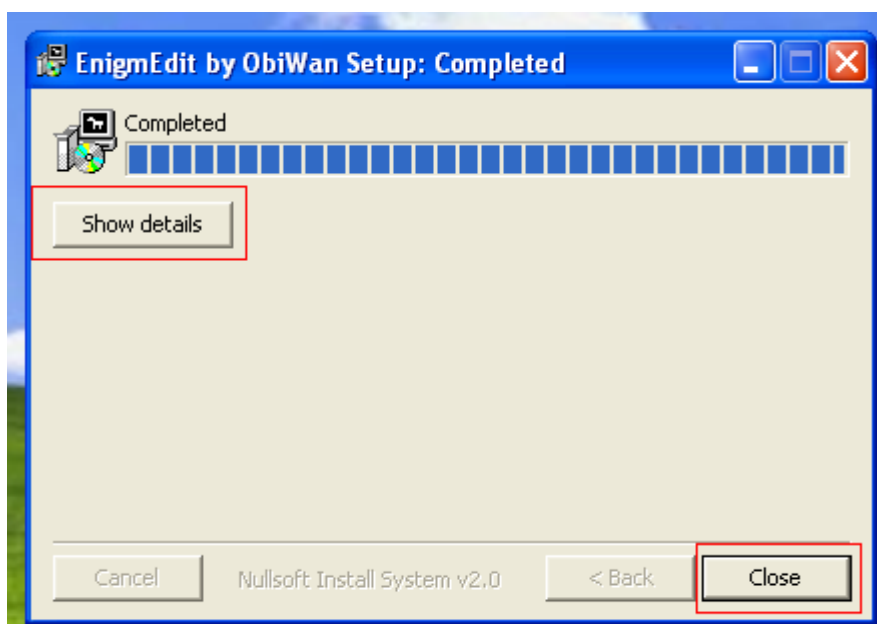
“Cancel” per annullare l’installazione.

“Install” per installare il programma.



-Procediamo con l'installazione premendo "Install".

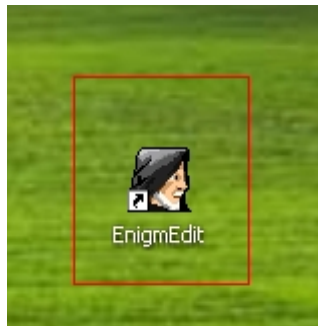
-Dopo alcuni secondi ci ritroveremo la seguente schermata:



"Show details" serve per vedere le informazioni sull'installazione.

Premiamo successivamente "Close".

-Vi ritroverete sul Desktop la seguente icona:

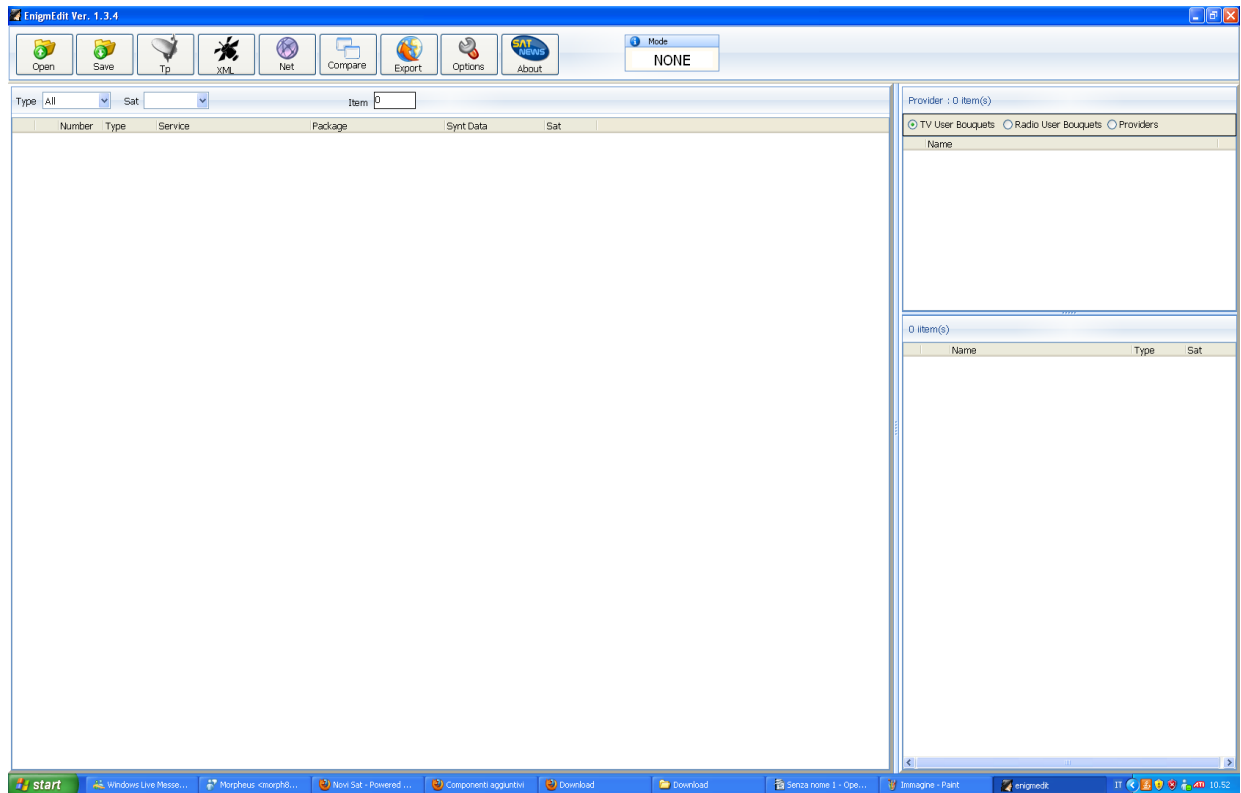


-Fate doppio click per avviare il programma.

-Per indicare il caricamento del programma uscirà la seguente immagine:

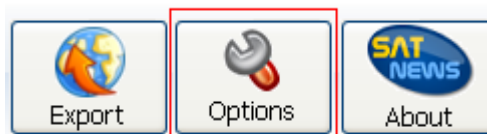


-Eccovi il programma.

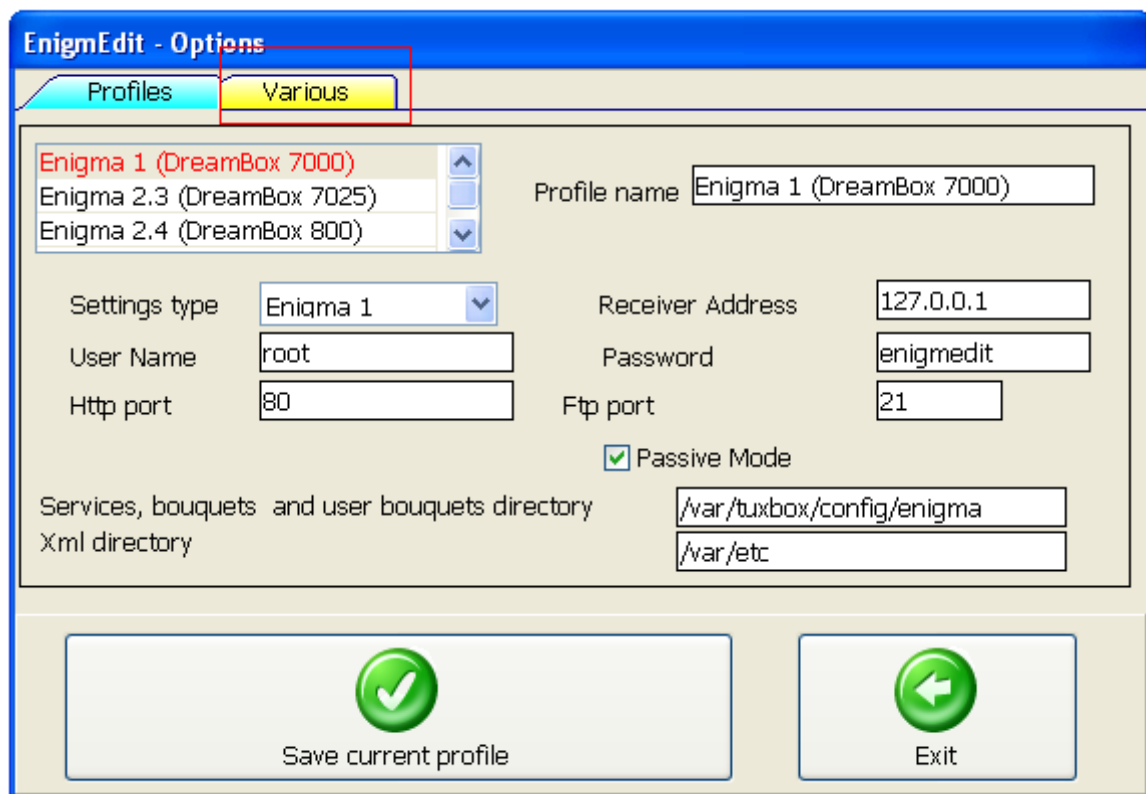


-Cominciamo con l'analizzare le parti più importanti.

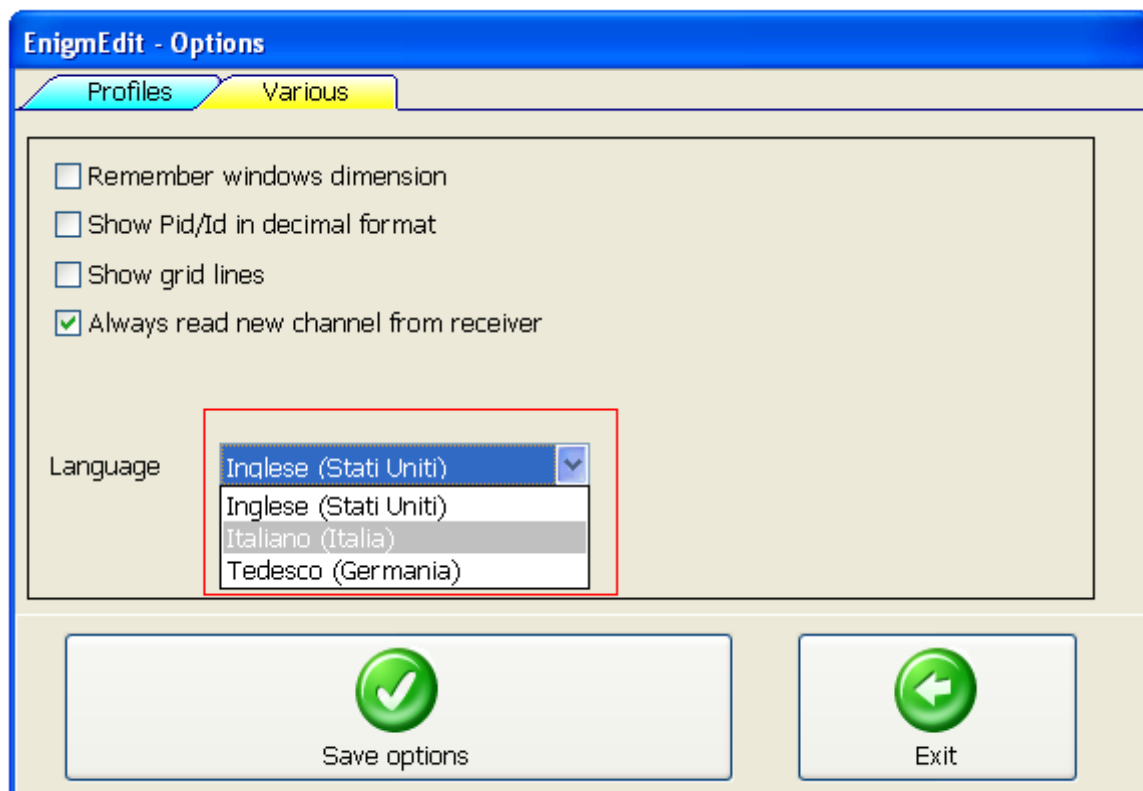
Impostiamo la lingua italiana:



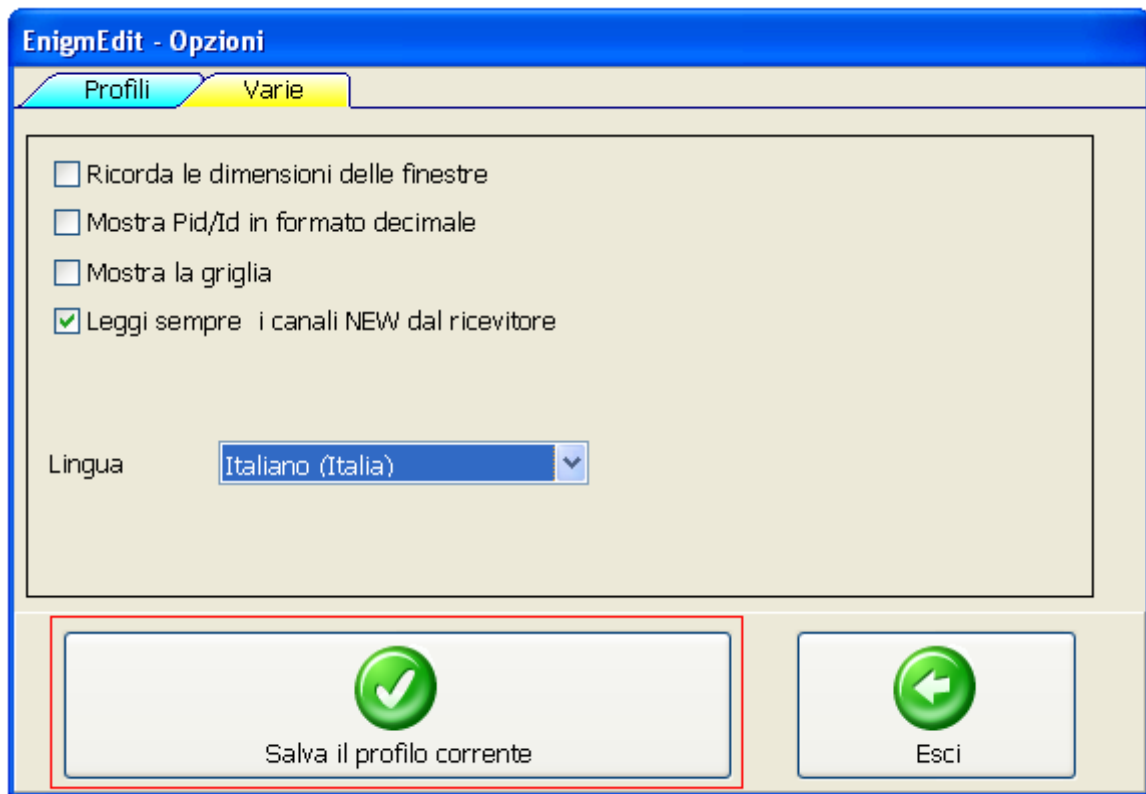
-Clicchiamo su “Options” in alto ,e comparirà la seguente schermata:



-Clicchiamo su “Various”



-E scegliamo l'opzione “Italiano(Italia)”

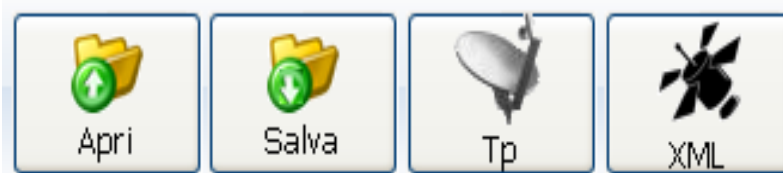


-Clicchiamo su “Salva il profilo corrente”

-Successivamente su “Esci”.



-Ora abbiamo tutte le varie opzioni in lingua italiana

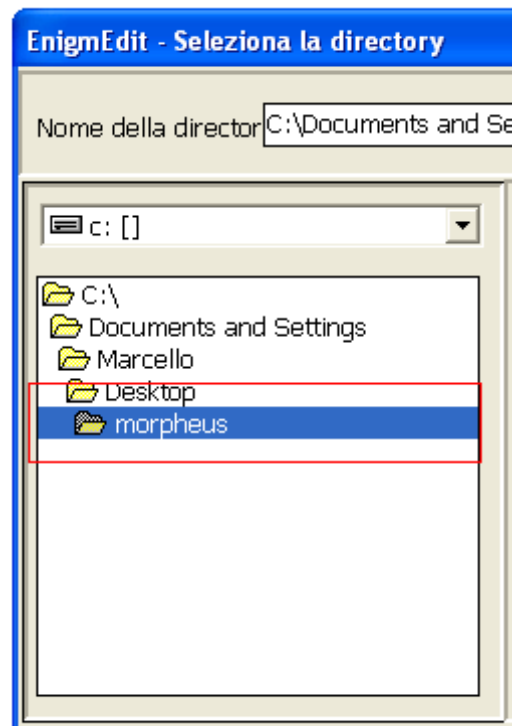


-Ora vediamo come gestire i Settings:

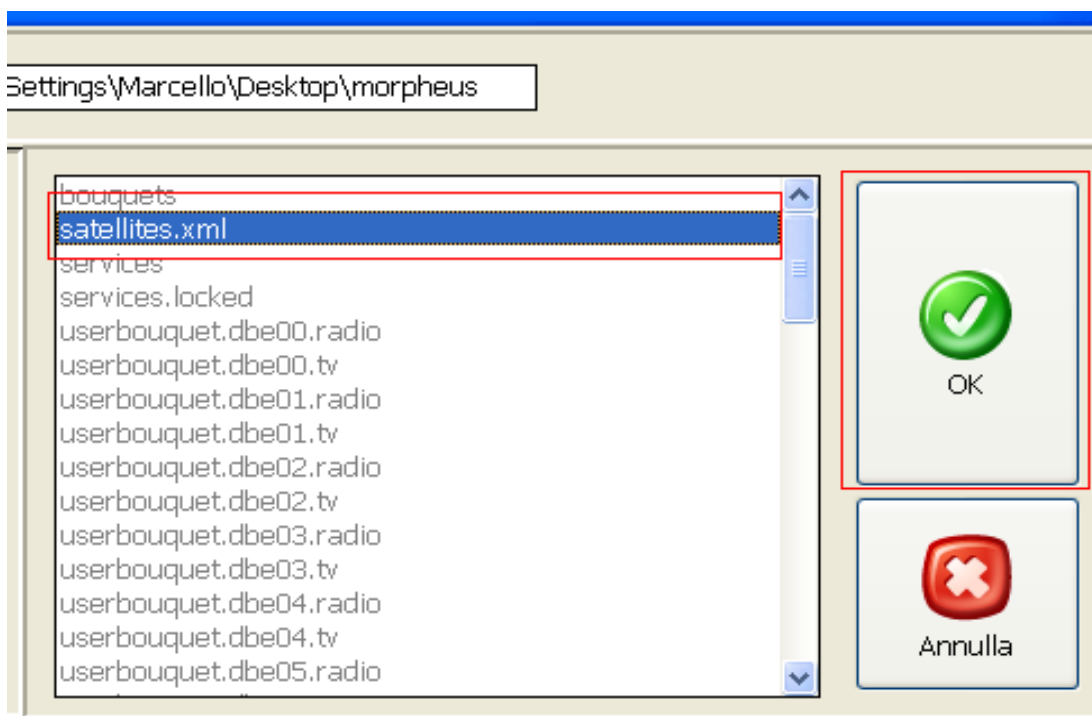
-Clicchiamo su “Apri”



-Cerchiamo la cartella con i settings



Ora scegliamo il file satellites.xml



E clicchiamo su “OK”

Ecco la finestra che indica il caricamento in corso...



-Ecco la lista dei canali presenti nei Settings

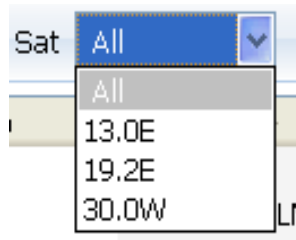
Tipo	Numero	Tipo	Canale	Package	Synt Data	Sat
Tutti	2838	TV		CYFRA +	11488H 27500 3/4	13.0E
Sat	2215	TV	CANAL+ FILM	CYFRA +	10892H 27500 3/4	13.0E
All	2000	TV	INFO+/ C+ Sport2	CYFRA +	10719V 27500 3/4	13.0E
Item	2720	TV	Sevince TV	RRSat	11411H 27500 5/6	13.0E
4743	1346	TV	XXL	ABSAT	12285V 27500 3/4	19.2E
	4842	TV	.	Digital+ (Hispasat)	12226V 27500 3/4	30.0W
	268	TV	.	Digital+	10847V 22000 5/6	19.2E
	265	TV	.	DIGITAL+	10847V 22000 5/6	19.2E
	267	TV	.	DIGITAL+	10847V 22000 5/6	19.2E
	266	TV	.	Digital +	10847V 22000 5/6	19.2E
	4821	TV	.	DIGITAL +	12149V 27500 3/4	30.0W
	4819	TV	.		12149V 27500 3/4	30.0W
	4820	TV	.	DIGITAL +	12149V 27500 3/4	30.0W

Cominciamo con l'analizzare le varie opzioni e finestre:

-Per impostare i tipi di canale.



-Selezionare il satellite.



-Numero canali presenti nella lista



Numero	Tipo	Canale	Package	Synt Data	Sat
--------	------	--------	---------	-----------	-----

-Numero:

indica il numero canale

-Tipo

tipo canale:Radio,TV,ecc

-Canale:

nome del canale

-Package:

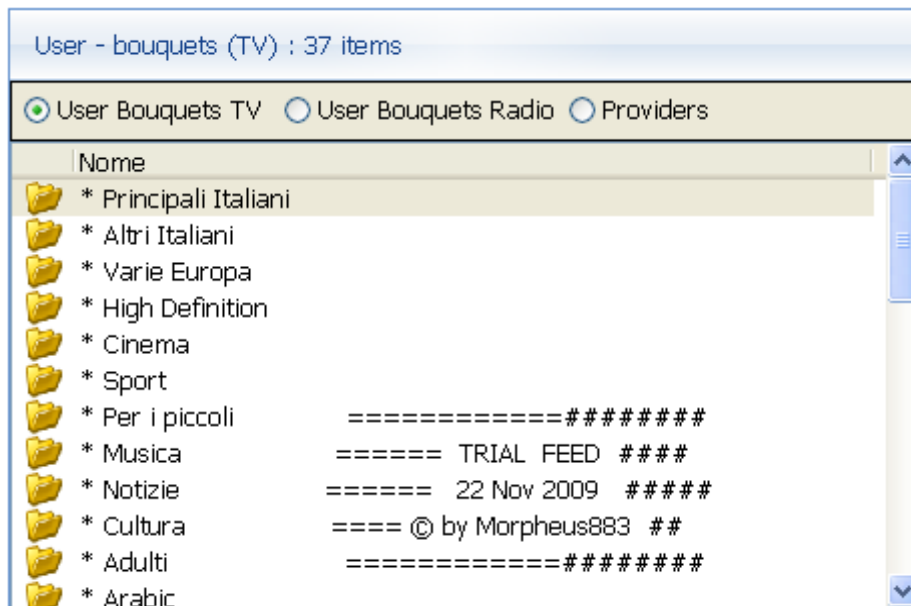
indica il bouquets:Rai,Mediaset,Ecc -Synt Data:

frequenze del canale

-Sat:

satellite in cui si trova il canale: Hotbird, Astra, Ecc

-Qui e' possibile vedere la lista dei Bouquets TV



-Qui e' possibile vedere la lista dei Bouquets Radio



-Canali presenti nel Bouquets

113 items

	Nome	Tipo
	Rai	--
1	RADIOUNO	Radio
1	RADIODUE	Radio
1	RADIOTRE	Radio
1	DAB	Radio
1	FD Leggera	Radio
1	BLUSAT2000	Radio
1	FD auditorium	Radio
1	FD leggera	Radio
1	GR Parlam.	Radio
1	Isoradio	Radio
1	Multilingue 1	Radio
1	Multilingue 2	Radio
1	Notturmo italiano	Radio
1	Radio OM unica	Radio
1	Radio Vaticana	Radio
1	Radio2 mono	Radio
1	Radio3 mono	Radio
1	SatelRadio	Radio
	FM	--
1	R.Italia S.m.i.	Radio
1	RDS	Radio
1	DimSuono Roma	Radio

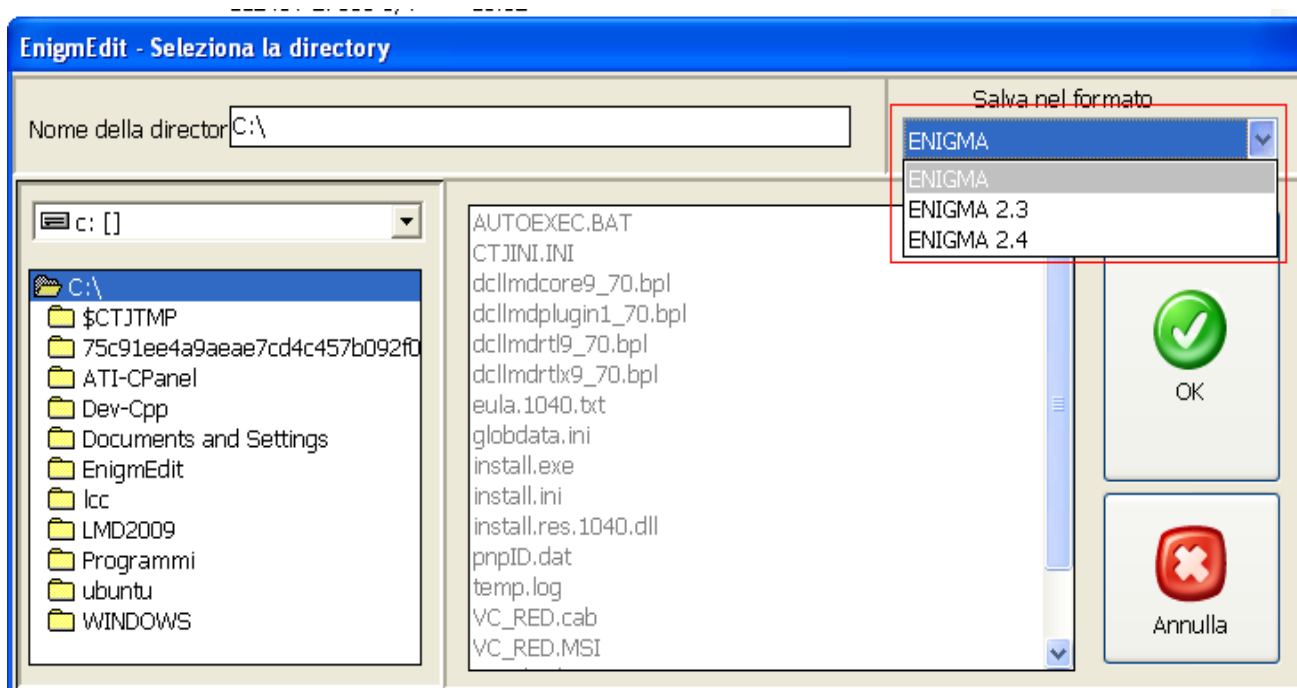
-Per spostare i canali basta selezionare un canale e muoverlo dove si vuole.

-Per salvare i Settings:

Cliccare su “Salva”



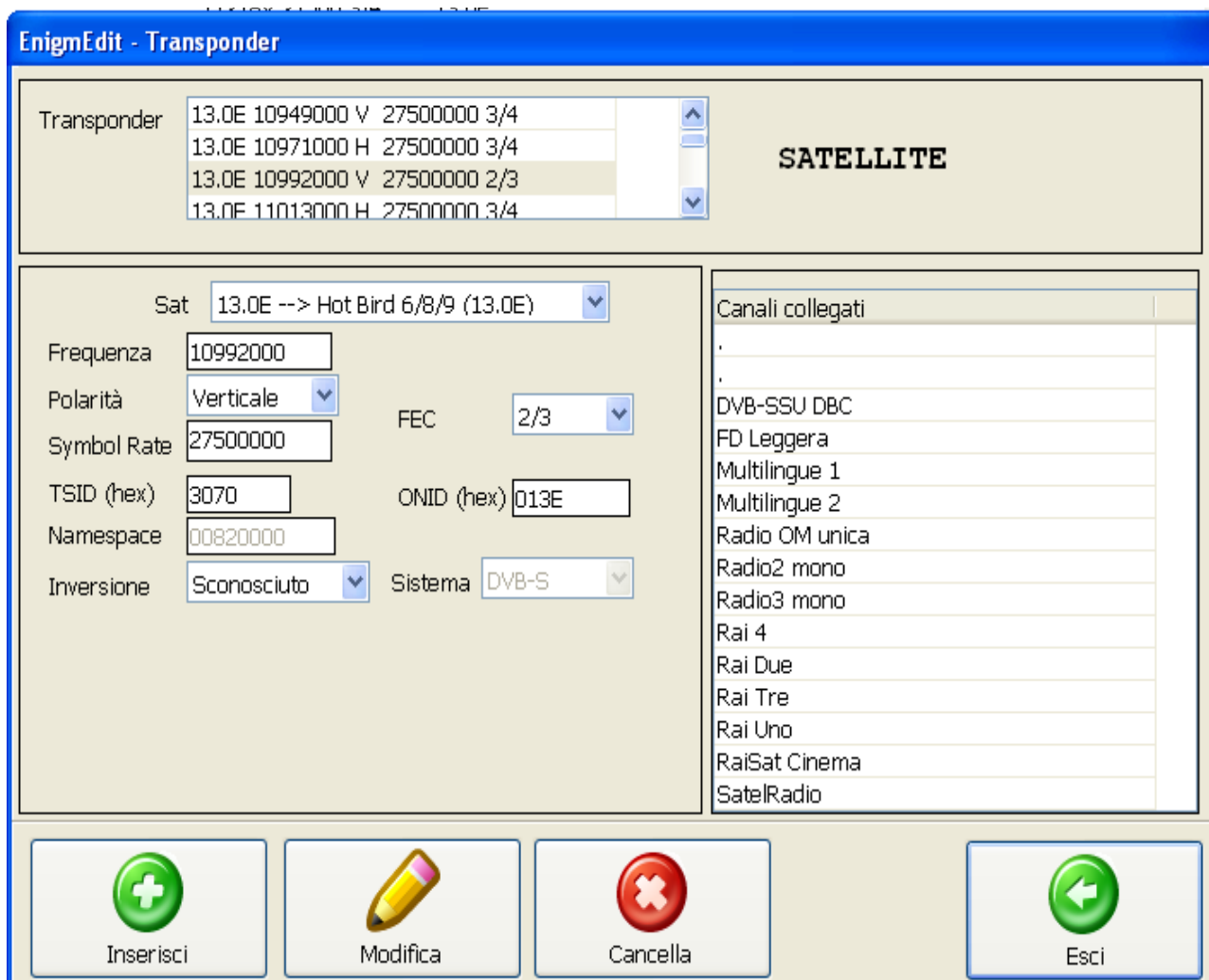
Si aprirà la seguente schermata



Potrete scegliere il formato in cui salvarlo, successivamente cliccate su “OK”.

-Cliccate su “Tp” per visualizzare i Transponder

Qui potete modificare le varie impostazioni dei Transponder



-Clicchiamo su “XML”



-Usciranno le varie impostazioni dei satellite presenti nella lista canali.

Satellite (Name & Position)	Net Scan	Use ONID	Use BAT	Skip NIT
Astra 1F/1H/1KR/1L/1M (19.2E) - 1...	<input checked="" type="checkbox"/>	<input type="checkbox"/>	<input type="checkbox"/>	<input type="checkbox"/>
Hot Bird 6/8/9 (13.0E) - 13.0E	<input checked="" type="checkbox"/>	<input type="checkbox"/>	<input type="checkbox"/>	<input type="checkbox"/>
Hispasat 1C/1D (30.0W) - 30.0W	<input checked="" type="checkbox"/>	<input type="checkbox"/>	<input type="checkbox"/>	<input type="checkbox"/>

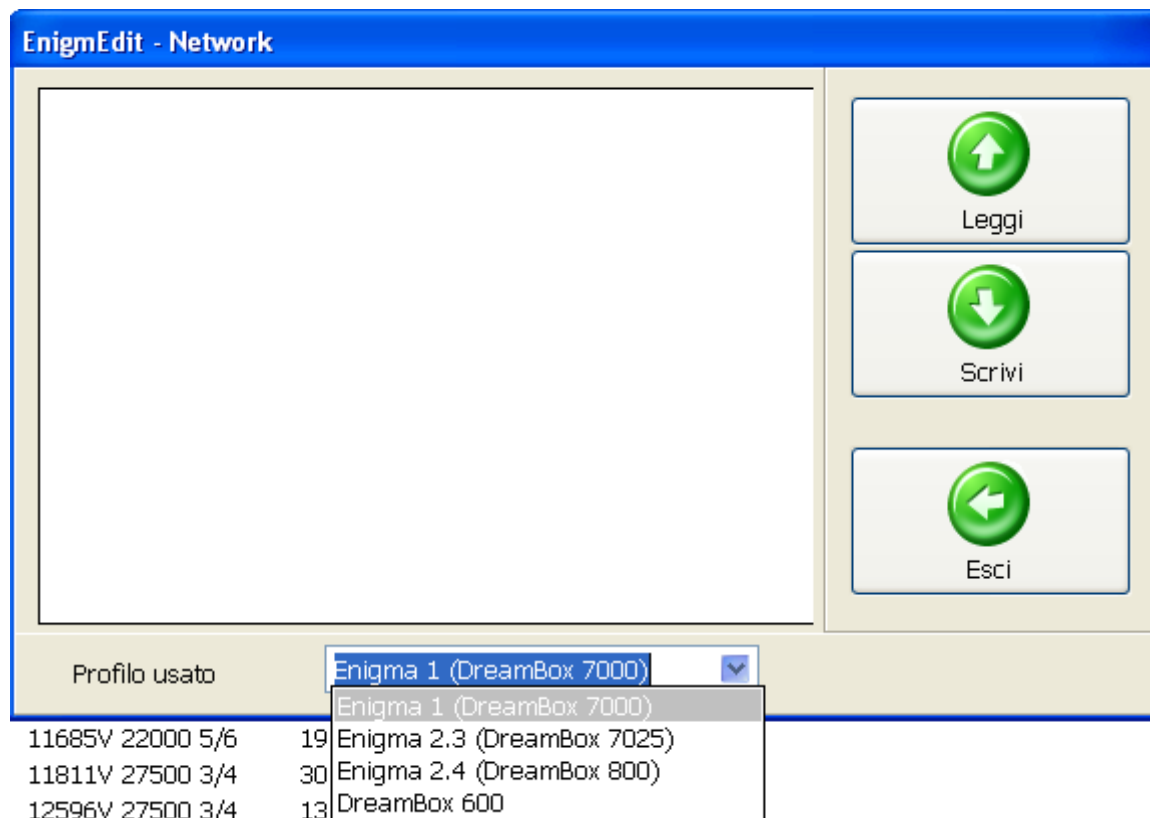
Frequenza	Polarity	Sym Rate	FEC	Inversion	Modulation	System	Pilot	Roll-Off
10743000	Horizontal	22000000	5/6	Off	Auto	DVB-S		
10773000	Horizontal	22000000	5/6	Off	Auto	DVB-S		
10788000	Vertical	22000000	5/6	Off	Auto	DVB-S		
10917000	Vertical	22000000	5/6	Off	Auto	DVB-S		

-Cliccare su "Net"



Grazie a questa opzione possiamo comunicare direttamente con il dreambox.

Nel menù a tendina dobbiamo inserire il nostro decoder.



Per confrontare piu' liste canali:



In base al colore del canale è possibile vedere se il canale è presente nell'altra lista canali.

INS = Il canale non è presente nei settings. Se marcato sarà aggiunto
 UPD = Il canale è presente nei settings ma con dati diversi . Se marcato sarà aggiunto
 DEL = Il canale non è presente nei settings letti. Se marcato sarà cancellato

Esempio canali presenti:

<input checked="" type="checkbox"/>	TV	ESPN America	KD Home	12605H 28500 9...	23.5E	INS
<input checked="" type="checkbox"/>	TV	Disney Toon	KD Home	12605H 28500 9...	23.5E	INS
<input checked="" type="checkbox"/>	TV	AXN Action (engl)	Englisch	12605H 28500 9...	23.5E	INS
<input checked="" type="checkbox"/>	TV	ESPN Classic (engl)	Englisch	12605H 28500 9...	23.5E	INS
<input checked="" type="checkbox"/>	TV	E! Entertainment	KD Home	12605H 28500 9...	23.5E	INS

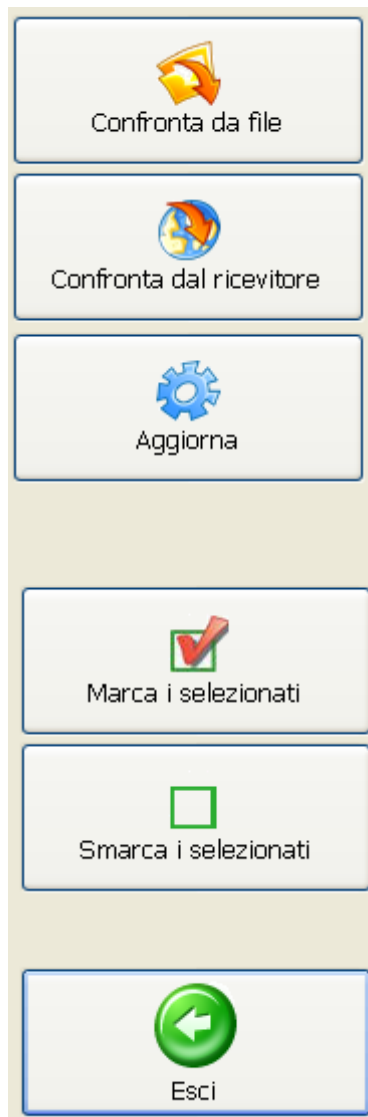
Esempio canali presenti ma con differenti impostazione

<input checked="" type="checkbox"/>	TV	WDR Wuppertal	ARD
<input checked="" type="checkbox"/>	TV	WDR Bonn	ARD
<input checked="" type="checkbox"/>	TV	WDR Duisburg	ARD
<input checked="" type="checkbox"/>	TV	ETB Sat	GlobeCast
<input checked="" type="checkbox"/>	TV	Demain	GlobeCast
<input checked="" type="checkbox"/>	TV	RedeRecord	GlobeCast

Esempio canali non presenti

<input type="checkbox"/>	TV	A3 EMERG CANARIAS	
<input type="checkbox"/>	TV	65_OCS-3	
<input type="checkbox"/>	TV	TVE 1 st	
<input type="checkbox"/>	TV	TVE 2 st	
<input type="checkbox"/>	TV	Backup_Algeciras	
<input type="checkbox"/>	TV	Test download	

A destra c'è un menù:



- Confronta da file : per selezionare il file da confrontare.
- Confronta dal ricevitore : per confrontare direttamente dal decoder.
- Aggiorna : per aggiornare le modifiche effettuate.
- Marca i selezionati e Smarca i selezionati si commentano da soli.
- Esci : per uscire.

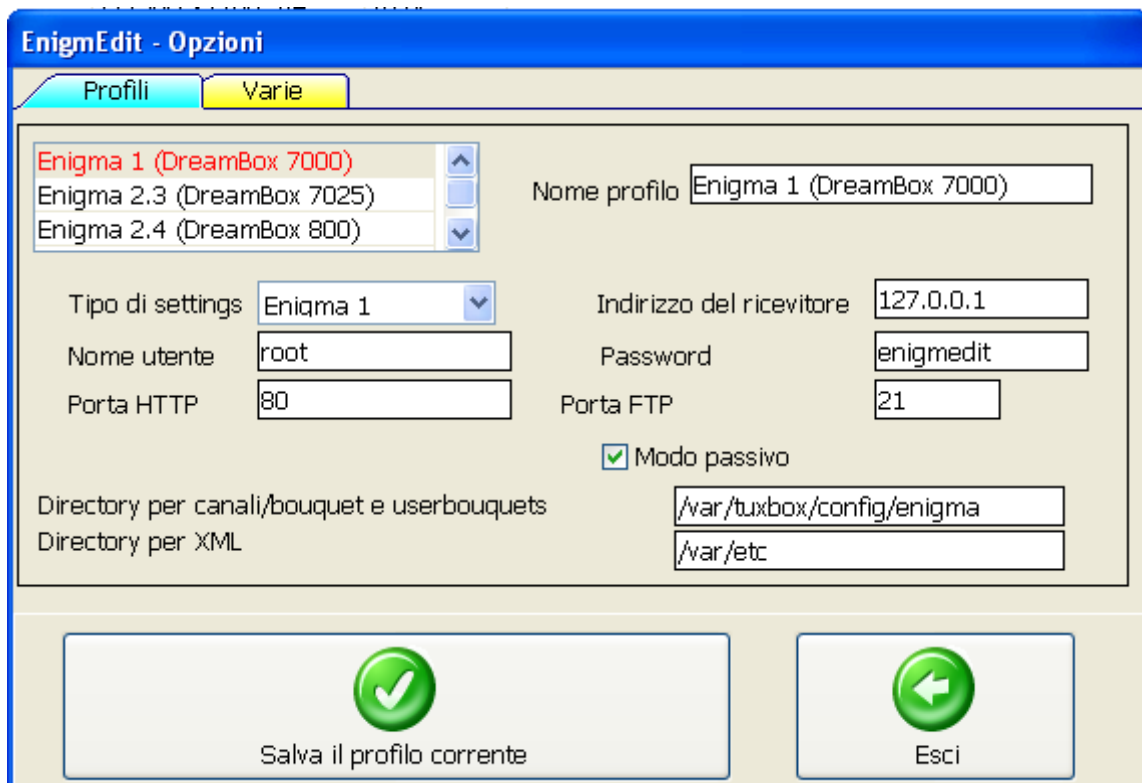
-Il tasto esporta serve per esportare i propri settings appena modificati.



-Per modificare le opzioni cliccare sul tasto “Opzioni”

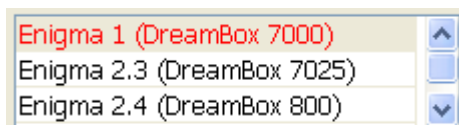


Si aprirà la seguente schermata:



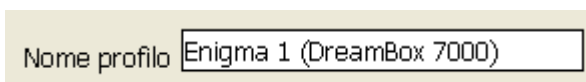
Con le seguenti opzioni:

-Per scegliere il proprio Decoder.



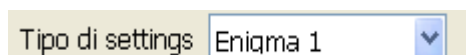
A screenshot of a dropdown menu with three options: "Enigma 1 (DreamBox 7000)", "Enigma 2.3 (DreamBox 7025)", and "Enigma 2.4 (DreamBox 800)". The first option is highlighted in red.

-Nome profilo

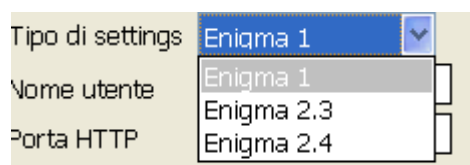


A screenshot of a text input field labeled "Nome profilo" containing the text "Enigma 1 (DreamBox 7000)".

-Tipo di settings

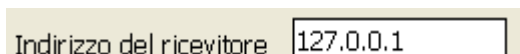


A screenshot of a dropdown menu labeled "Tipo di settings" with the option "Enigma 1" selected.



A screenshot of a dropdown menu labeled "Tipo di settings" with "Enigma 1" selected. A sub-menu is open, showing options for "Nome utente" (Enigma 1), "Porta HTTP" (Enigma 2.3), and "Enigma 2.4".

-Indirizzo del ricevitore



A screenshot of a text input field labeled "Indirizzo del ricevitore" containing the IP address "127.0.0.1".

-Dati per la connessione



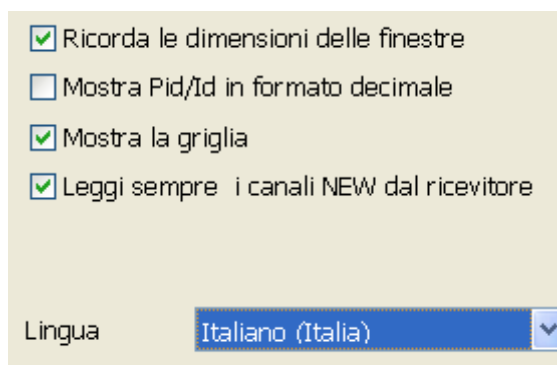
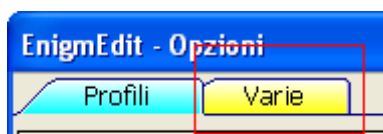
A screenshot of a form with four input fields: "Nome utente" (root), "Password" (enigmedit), "Porta HTTP" (80), and "Porta FTP" (21).

Per chi usa l'immagine Sifteam 1,94 la password è sifteam*

-Dove sono salvati(nel Decoder) i Settings

Directory per canali/bouquet e userbouquets	/var/tuxbox/config/enigma
Directory per XML	/var/etc

Cliccando su “Varie” potremo modificare altre impostazioni:



-La lingua già modificata precedentemente

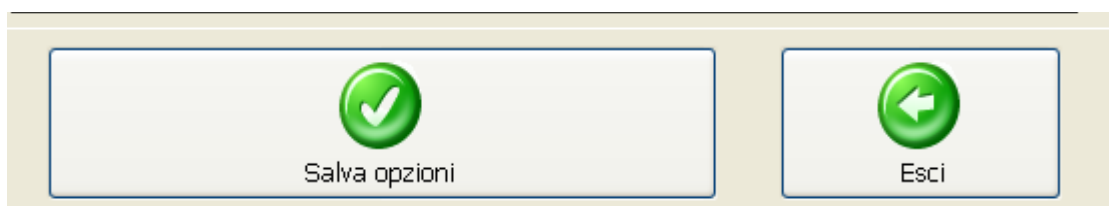
-Mostrare la griglia

-Visualizzazione del PID/ID in decimale

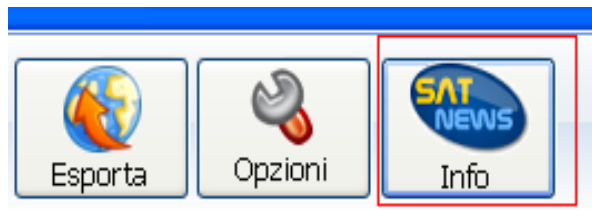
-Per la lettura dei nuovi canali dal ricevitore

Prima di uscire premere “Salva opzioni”

e successivamente “Esci”



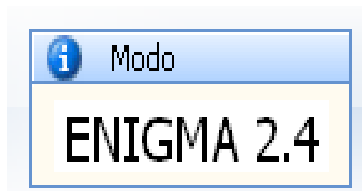
-Cliccare su “Info”



Per visualizzare le informazioni sul programma.



La seguente finestra visualizza il tipo di Settings in cui stiamo lavorando.



Guida by marcello90

<http://www.novi-sat.com>

Grazie al creatore del software EnigmEdit.

<http://www.satnews.tv.it>

Grazie a morpheus883

<http://forum.sifteam.eu>